

# ALFA

Association Luso-Française d'Art

## EXPOS ALFA DU DERNIER TRIMESTRE 2024

Jean-Pierre Gaudin: "L'art du carton et l'esprit du temps" (\*)  
09 au 31 Novembre 2024

Claudia Clemente: "Fly me to the Moon" (\*)  
06 Décembre au 25 Janvier 2025

## EXPO ALFA A VENIR

Jacques Lemerre: "Passages" (\*)  
09 au 31 Mai 2025

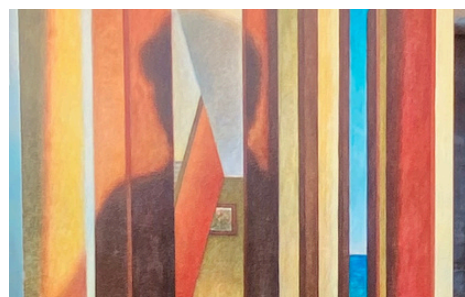
(\*) EN PARTENARIAT AVEC LA GALERIE OFICINA IMPOSSIVEL



CLAUDIA CLEMENTE: "FLY ME TO THE MOON"



CLAUDIA CLEMENTE: "FLY ME TO THE MOON"



JACQUES LEMERRE: "PASSAGES"



JEAN-PIERRE GAUDIN: "L'ART DU CARTON ET L'ESPRIT DU TEMPS"





Photo Yann Vernerie



Photo Yann Vernerie

# ENTRETIEN DE JUNIOR FRITZ JACQUET - L'OCÉAN DE LÉA - EXPOSITION IMMERSIVE

DU 6 DÉCEMBRE 2024 AU 30 MARS 2025

**ALFA/ Bonjour Junior, le public amoureux du design vous connaît pour « vos nuages » qui rencontrent un grand succès dans les boutiques Roche & Bobois. Que s'est-il passé entre les nuages et l'océan de Léa ?**

Junior/ J'ai, tout d'abord, mis toutes mes années de recherche à profit afin de réaliser des créations et projets sur mesure ; travailler différemment les matières, penser les textures, expérimenter de nouvelles formes....Tout ce travail fait en amont m'a permis d'enrichir l'étendue de ma "palette" de créateur et c'est tout naturellement que j'ai été amené vers des univers de plus en plus immersifs. La vision que je porte sur mon travail a de ce fait évolué. J'aime mettre en scène et voir mes créations prendre vie dans des installations à plus grande échelle.

Les nuages, par exemple, ont tapissé 300m<sup>2</sup> du ciel de mon avant-dernière exposition « Noel au jardin d'Eden » en décembre 2023.



Photo Yann Vernerie

**ALFA/ Quand on arrive dans l'expo on est tout de suite immergé par la beauté des pièces en papier, la douceur des lumières, la musique enveloppante et les odeurs/parfums. Mais au-delà de cette poésie artistique, c'est un travail d'une ampleur exceptionnelle. Pouvez-vous nous donner quelques chiffres ?**

Junior/ Le résultat suscite effectivement beaucoup d'interrogations quant à la partie technique de ce projet colossal. Je me suis entouré d'une équipe de 17 personnes, sans qui cette installation n'aurait pas été réalisable. J'ai, à ce propos, consacré un espace à l'étage à une galerie de portraits, pour détailler le rôle de chacun dans cette exposition. En effet, j'ai investi une patinoire désaffectée à la fin du mois d'août 2024. Tout a été créé in situ, à l'échelle du lieu soit 2000 m<sup>2</sup>. Toutes les œuvres ont été spécialement redimensionnées afin de s'intégrer parfaitement au lieu, le but étant de créer une immersion totale et unique. Certaines raies manta atteignent jusqu'à 8 m d'envergure !

L'inauguration a eu lieu début décembre 2024, c'est donc 3 mois de travail intensif quasiment jour et nuit à façonner 10 tonnes de papier. Il m'a fallu également acheminer environ une trentaine de camions de matières premières au total. Une installation électrique titanesque a nécessité l'utilisation de câbles qui se comptent en kilomètres (150) pour 500 œuvres suspendues dont autant de points d'accroches sans compter les 2 échafaudages nécessaires à l'installation! Quant à la grotte sous-marine, 100 points de lumière ont été installés. La totalité des pièces techniques (accroches du ciel et de la grotte) ont été inventées, dessinées et imprimées sur place par l'ingénieur de l'équipe Alexis Mérat .

**ALFA/ La thématique de l'océan est- elle importante pour vous ? Junior a-t-il un message à transmettre sur les causes environnementales ?**

Junior/ Qui peut ne pas se sentir concerné par les problèmes liés à l'environnement ?

C'est une cause universelle et fédératrice. Nous avons trop longtemps exploité la Nature qui nous accueille, nous fait vivre et respirer...Ne l'oublions pas ! Pour cette exposition j'ai recyclé la totalité du papier qui était voué à la destruction suite à la fermeture d'une usine du Nord de la France. Ce projet fou d'un océan de papier c'est pour moi, rendre hommage à cette exceptionnelle et incroyable Nature et ce d'autant que la France célèbre en 2025 les richesses infinies de la Mer.



Photo Jean-Michel Albert

**ALFA/ L'ancienne patinoire de la mairie de Saint Ouen est une friche, ce qui signifie que l'océan de Léa peut trouver place n'importe où dans le monde ?**

Junior/ Effectivement, mes œuvres sont destinées à s'exporter n'importe où dans le monde. La poésie est une langue universelle qui a cette faculté de toucher le cœur des Hommes quelle que soit leur culture. J'ai réalisé des installations immersives dans des lieux dits « classiques » mais également dans des lieux complètement atypiques comme une ancienne église désacralisée, un hall de gare réhabilité en espace culturel ou encore un ancien musée de l'air ... À l'avenir j'aimerais poursuivre dans cette direction, celle d'investir des espaces toujours plus surprenants, originaux, singuliers voir hors normes. Mon cœur est tourné vers la voix de l'ouverture et mes visions me viennent en fonction des lieux qui m'amènent à repousser toujours plus loin mes limites .

**ALFA/ Avez-vous de rêves, des envies de création qui vous empêchent de vous endormir ?**

Junior/ Mon cerveau est en constante ébullition, mes idées sont assez fulgurantes et grâce à ma dyslexie j'ai cette faculté de réaliser en 3D les images qui peuvent naître dans ma tête. Ma mère me répétait souvent cette phrase « Rêver c'est gratuit alors rêve grand et ne te limite surtout pas! ». Elle a su me transmettre une philosophie de vie précieuse et affranchie des « qu'en- dira- t-on », ce qui me permet aujourd'hui de croire en la réalisation de tous mes rêves même les plus fous! Alors à quand le prochain lieu insolite ?



# ALFA

Association Luso-Française d'Art

## EXPOS A VOIR

**Marc Blanchet**

Galerie Veyssière-Sigma  
21 Février au 08 Mars 2025

TOURS



**Chiharu Shiota - The Soul Trembles**

Grand Palais  
11 Décembre 2024 au 19 Mars 2025

PARIS

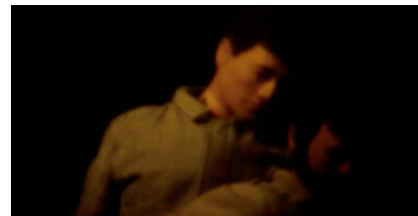


**Ana Léon - Gestos**

**Rui Moreira - Transe**  
MAAT

À Partir du 26 Février 2025

LISBONNE



Ana Léon - Gestos



Rui Moreira - Transe

**Junior Fritz Jacquet - L'Océan de Léa.**

La patinoire de Saint-Ouen-sur-Seine  
Jusqu'au 30 Mars 2025

PARIS



## PARTAGEZ VOS EXPOSITIONS COUP DE CŒUR

Si vous avez découvert une exposition marquante et souhaitez la recommander, partagez-la avec nous ! Nous sélectionnerons certaines suggestions pour les mettre en avant dans notre prochaine newsletter.